

DERES  
Responsabilidad Social Empresarial

endeavor

# 4ª CONFERENCIA DE RSE

RESPONSABILIDAD SOCIAL EMPRESARIA

22 DE JUNIO 2007 - RADISSON VICTORIA PLAZA HOTEL

PATROCINAN:

ACCOR  
Services

ANTEL  
TELUCOMUNICACIONES

AVINA™

BANCO  
COMERCIAL  
EL BANCO DE TODOS

MP  
MEDICINA  
PERSONALIZADA

MOVISTAR

REPUBLICA  
AFAP

ROEMMERS  
CONSEJO POR LA VIDA

# RESPONSABILIDAD SOCIAL EMPRESARIA Y PYMES

AUSPICIAN:

Advice»»»

96.3  
Alfa FM

CARLE & ANDRIOLI  
CONTADORES PUBLICOS

EL PAIS

FERRERE  
ABOGADOS

ASOCIACION  
FOMYPES  
FOMENTO EMPRESARIAL DE LAS PYMES

ibis  
HOTEL

Radisson

GRUPO  
TRANSAMERICAN

## ***Para entrar en contexto.....***

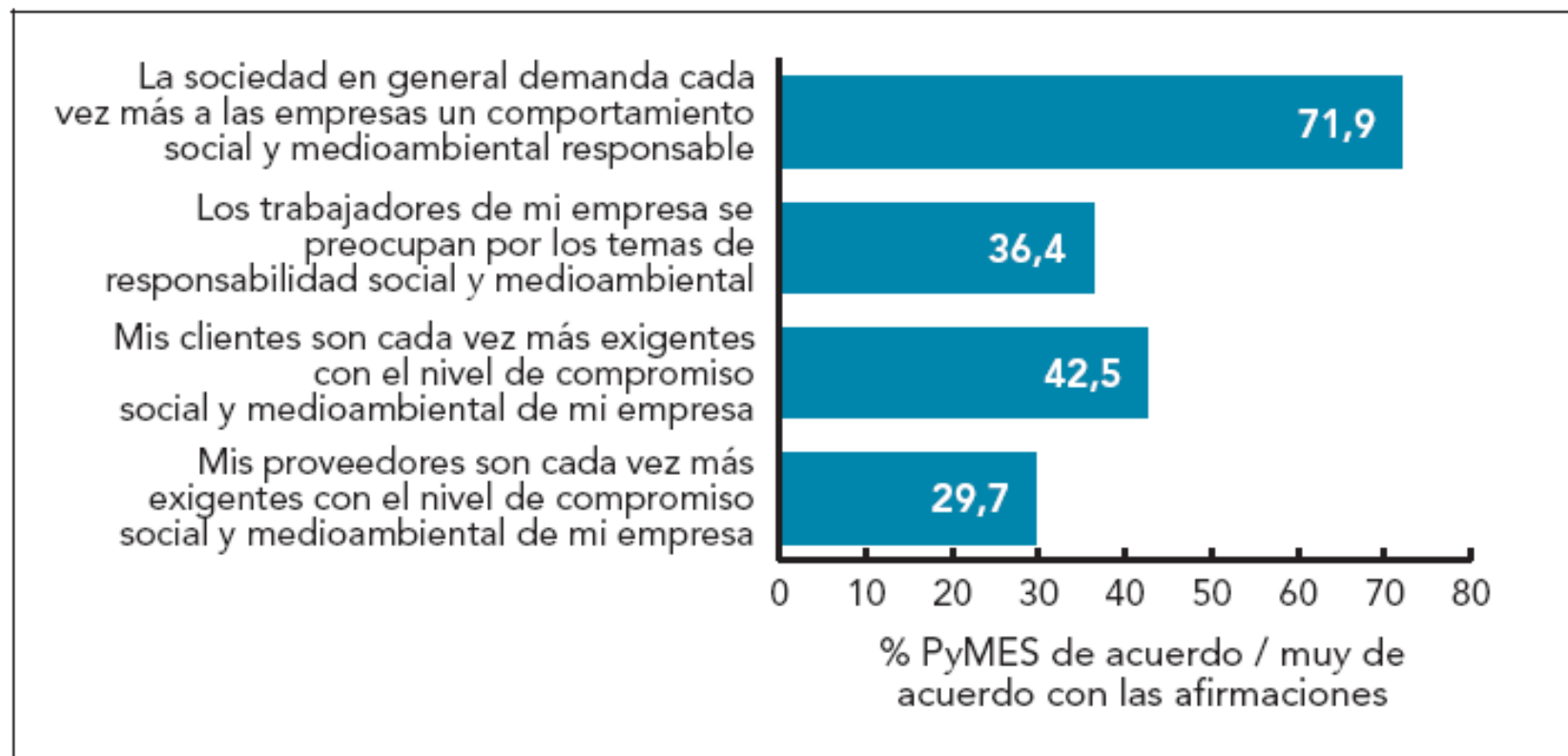
Las PYMES desarrollan más del 90% de los negocios en el mundo y son responsables del 50 al 60% de los empleos.

En Latinoamérica:

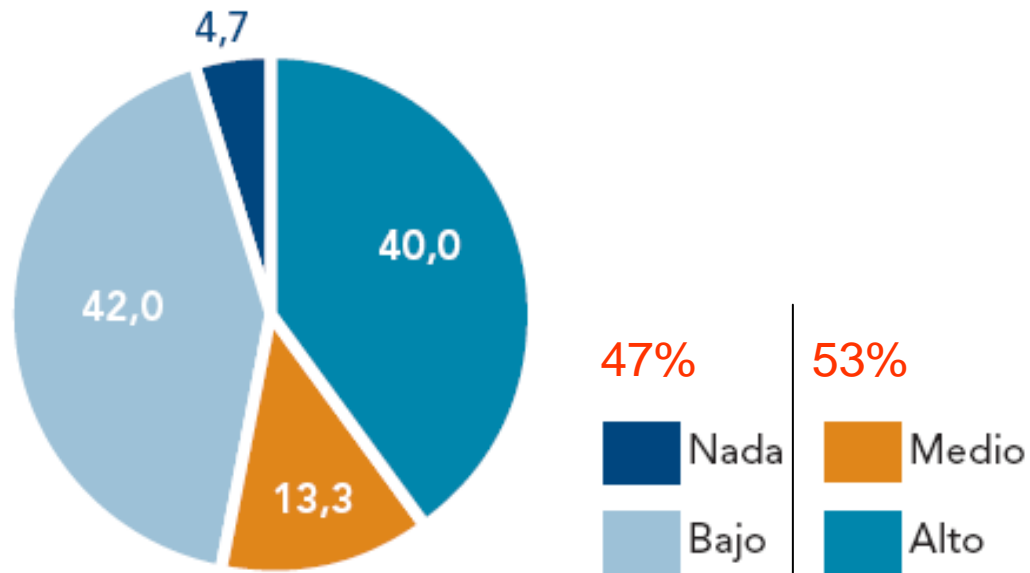
- el 95% de las empresas son PYMES
- generan entre el 40 y 60% de los empleos
- contribuyen con entre el 30 y 50% del PBI.

# Algunas realidades.....

Gráfico 2.8 Valoración de las PYMEs latinoamericanas respecto al grado de presión por parte de los diversos stakeholders

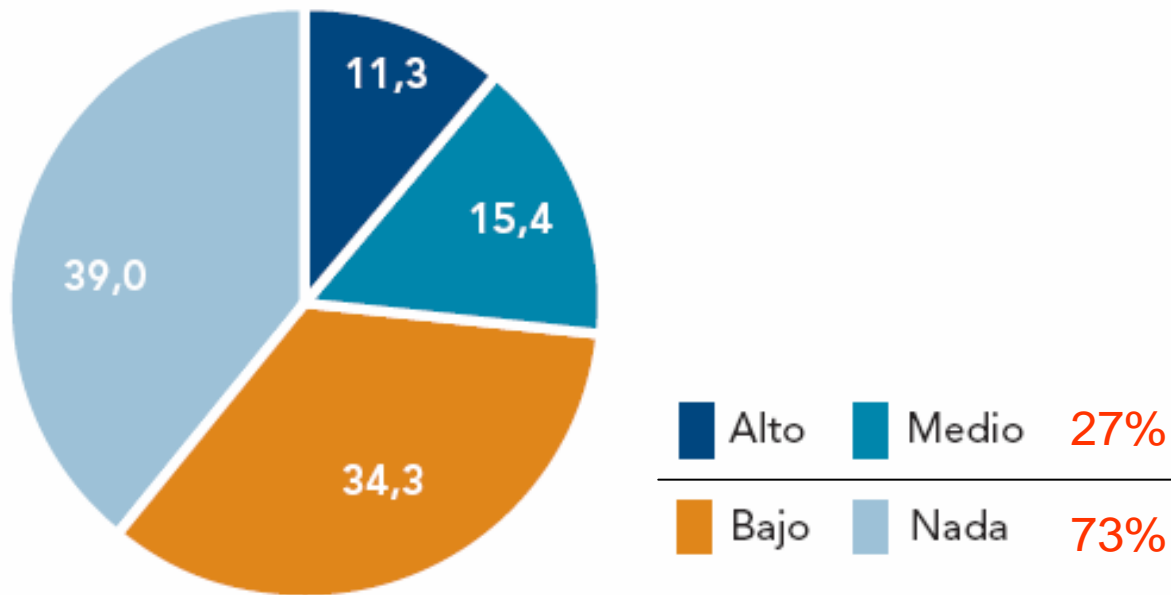


## Grado de implantación de las actividades de RSE interna



% de PyMEs según grado de implantación

## Grado de implantación de las actividades de RSE externa

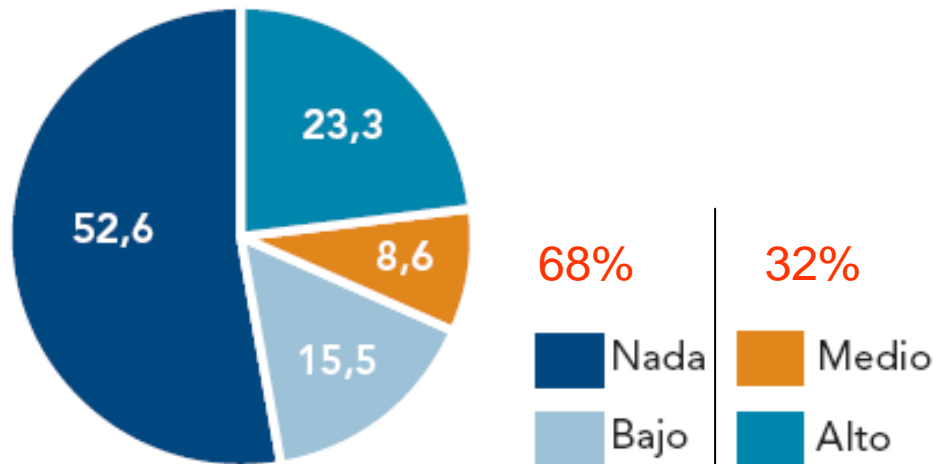


% de PyMES según grado de implantación

Cuadro 3.4 Razones por las que las PyMEs latinoamericanas no realizan actividades de RSE externa y medioambiental, por tamaño empresarial

(% de PyMEs inactivas en cada tipo de RSE)	Tamaño empresarial	
	1-49	50-249
<b>Razones RSE externa</b>		
La empresa nunca se lo ha planteado	31,5	40,1
No son actividades relacionadas con la empresa	10,9	16,7
No se prevé ningún tipo de beneficio de las mismas	1,8	2,8
Falta de tiempo	3,5	3,1
Falta de recursos financieros	36,2	28,2
Falta de recursos humanos	1,4	0,7
Falta de apoyo público	0,8	0,1
Otras razones	6,5	4,6
NS/NC	7,3	3,7
<b>Total</b>	<b>100,0</b>	<b>100,0</b>

## Grado de implantación de las actividades de RSE medioambiental



% de PyMEs según grado de implantación

Cuadro 3.4 Razones por las que las PyMEs latinoamericanas no realizan actividades de RSE externa y medioambiental, por tamaño empresarial

(% de PyMEs inactivas en cada tipo de RSE)	Tamaño empresarial	
	1-49	50-249
<b>Razones RSE medioambiental</b>		
La empresa nunca se lo ha planteado	29,6	37,3
La empresa no tiene ningún impacto medioambiental	45,4	49,9
No se prevé ningún tipo de beneficio de las mismas	1,2	2,0
Falta de tiempo	0,9	0,1
Falta de recursos financieros	7,4	2,8
Falta de recursos tecnológicos	0,0	0,4
Falta de recursos humanos	0,1	0,1
Falta de apoyo público	1,2	0,0
Otras razones	1,8	3,9
NS/NC	12,3	3,4
Total	100,0	100,0