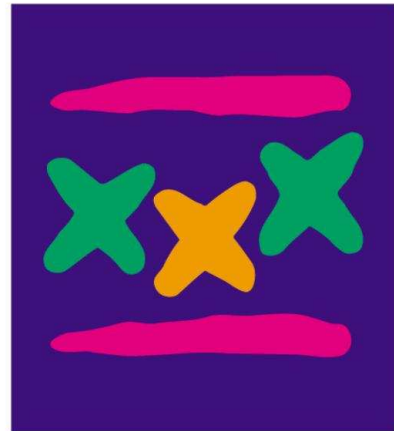


# LA EVOLUCIÓN DE LA RSE EN LA EMPRESA



TRES CRUCES

# TRES CRUCES

- Terminal de Ómnibus de Montevideo para Transporte Nacional de Corta, Mediana, Larga Distancia e Internacional
- Centro Comercial

# VISIÓN Y MISIÓN

## VISIÓN

Mantener a Tres Cruces como un orgullo para nuestro país, generando una excelente rentabilidad para el emprendimiento.

## MISIÓN

Brindar excelentes servicios a los usuarios y clientes a costos adecuados. Contar con una completa mezcla comercial y con estrategias de marketing que maximicen las ventas de los locales comerciales.

# MISIÓN EXPANDIDA Y GRUPOS DE INTERÉS

- **Pasajeros**

Ser un lugar limpio, seguro y con buen nivel de mantenimiento, que permita llegar o salir de Montevideo con la máxima comodidad y puntualidad, ofreciendo todos los servicios y productos que éste requiera.

- **Clientes**

Ofrecerle todo lo que necesite a precios razonables, efectuando promociones que lo atraigan e incentiven su consumo, logrando que Tres Cruces sea su lugar habitual de compra.

- **Comerciantes**

Ser un lugar donde el comerciante pueda maximizar sus ventas y desarrollar un buen trabajo de equipo con la Administración, logrando una buena comunicación entre todas las partes.

- **Transportistas**

Hacer más eficiente la operación de las empresas de transporte y ser una base para el correcto desarrollo del transporte carretero nacional, a un costo aceptable.

# MISIÓN EXPANDIDA Y GRUPOS DE INTERÉS

- **Accionistas**

Lograr una excelente rentabilidad que conviva con una proyección de la empresa en el largo plazo, permitiendo así maximizar el valor de sus acciones y, a su vez, distribuir dividendos acordes a las inversiones realizadas y al riesgo asumido.

- **Personal**

Constituir un lugar de trabajo agradable, que asegure la permanencia en sus cargos al personal, con remuneraciones adecuadas que permitan el desarrollo personal y profesional de cada uno de nosotros, generando un buen espíritu de equipo.

- **Proveedores**

Construir una relación de largo plazo de manera que exista una adecuada sintonía con nuestra forma de trabajo. Colaborar con los proveedores a los efectos de fortalecer la cadena de valor. Cumplir en tiempo y forma con nuestras obligaciones para con ellos.

# MISIÓN EXPANDIDA Y GRUPOS DE INTERÉS

- **Sociedad**

Ser la gran Terminal de Ómnibus de Transporte carretero de nuestro país, complementada por un Shopping que sirva adecuadamente a sus usuarios y visitantes. Ser un referente para nuestra sociedad por el desarrollo de un programa de responsabilidad social empresarial que devuelva a la sociedad parte de lo que de ella recibimos.

- **Autoridades Nacionales**

Cumplir con todo lo previsto en los Contratos de Concesión de Obra Pública y de Usufructo, pagar todas las obligaciones fiscales que correspondan y transformarse en un ejemplo en nuestra sociedad por el cumplimiento de sus obligaciones y la defensa de la formalidad.

# NUESTRA EVOLUCIÓN

## 1. Acciones de bien público aisladas (1995 a 1999)

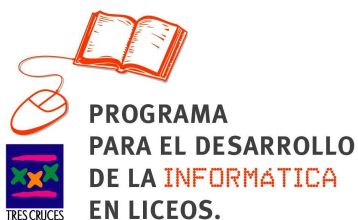
- Aportes a Instituciones, donaciones puntuales
- Colaboración con espacios
- Eventos culturales



# NUESTRA EVOLUCIÓN

## 2. Foco en acciones propias de mayor impacto (a partir de año 2000)

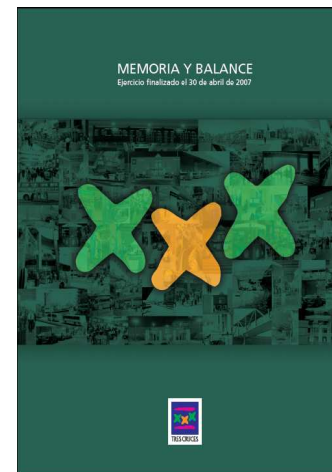
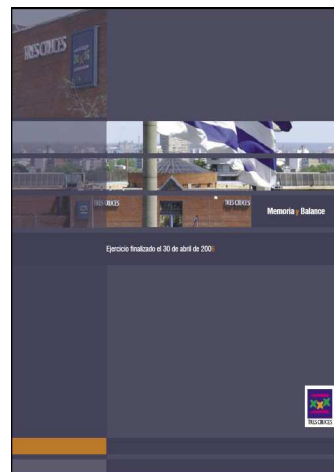
- Programa de apoyo a escuelas rurales
- Programa de desarrollo de la informática en liceos
- Escuela de ciudadanía e informática
- Programa de prevención de accidentes de tránsito



# NUESTRA EVOLUCIÓN

## 3. Programa Anual de RSE (a partir de 2004)

- Asignación de un presupuesto anual
- Como distribuirlo entre acciones internas y externas
- Como distribuirlo entre acción y comunicación
- Cuando decir que no
- Medición de resultados en Balance Social



# NUESTRA EVOLUCIÓN

## **4. La RSE en la gestión (a partir de 2005)**

- Valores y principios éticos explícitos
- Código de conducta
- Desarrollo de gobierno corporativo
- La RSE en la cadena de valor

## Valores y principios éticos explícitos

- Siempre seremos veraces.
- Siempre seremos confiables.
- Siempre respetaremos la palabra dada.
- Siempre nos ceñiremos al sentido literal y al espíritu de las leyes.
- Suministraremos servicios de primera calidad, dentro de nuestras posibilidades.
- Seremos buenos ciudadanos corporativos. Cumpliremos con las leyes y acataremos las normas legales.
- Estimularemos y mantendremos un ambiente de trabajo que fomente el respeto mutuo, la sinceridad y la entereza individual.
- Seremos justos en todos los aspectos de nuestros negocios.

# Código de Conducta

- Precisión en los registros
- Favores comerciales
- Programas de computadoras, Internet y correo electrónico
- Información confidencial
- Conflicto de intereses
- Las drogas y el alcohol
- Expedientes laborales
- Empleo de parientes cercanos
- Ambiente, seguridad y salud
- Igualdad de oportunidades
- Fraudes y hurtos
- Investigaciones gubernamentales
- Actividades políticas
- Declaraciones públicas
- Valores públicos
- Acoso sexual
- Violencia en el lugar de trabajo

# Desarrollo de Gobierno Corporativo

- Asamblea de Accionistas
- Directorio profesional
- Síndico
- Gerencia
- Órganos de control
  - Auditoria Interna de la Nación
  - Auditoria externa
  - Calificadora de riesgos
  - Informe de Síndico
- Información pública y transparente

# La RSE en la práctica diaria

**Grupo de interés:** el Personal

**Herramientas:**

- Plan de capacitación anual
- Adecuada política salarial
- Medición de clima laboral

**Resultados:**

- Buen ambiente de trabajo
- Retención de RRHH
- Aumento de productividad



# La RSE en la práctica diaria

**Grupo de interés:** Proveedores

**Herramienta:**

- Programa RSE en la cadena de valor

**Resultados:**

- Proveedores comprometidos
- Menor rotación
- Mejora del servicio
- Plena formalidad



# La RSE en la práctica diaria

**Grupo de interés:** Comunidad

**Herramienta:**

- Balance Social

**Resultados:**

- Seleccionar los proyectos
- Enfocar, decir que no muchas veces
- Evaluación cuantitativa



# La RSE en la práctica diaria

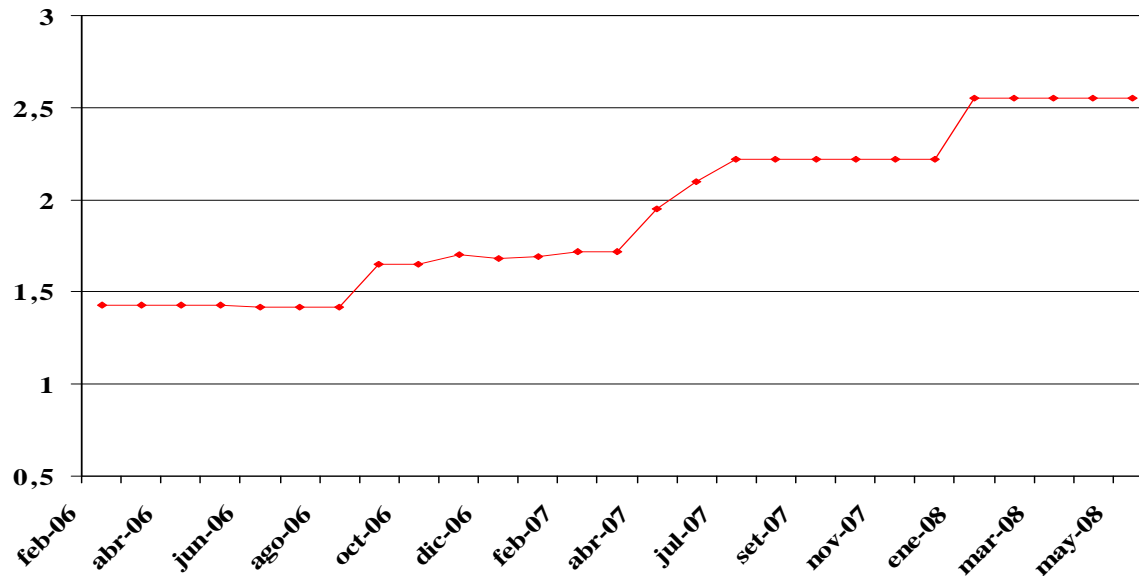
**Grupo de interés:** Accionistas

**Herramienta:**

- Sistema de Gobierno corporativo

**Resultados:**

- Aumento del valor de la acción del 79% en los últimos 30 meses



# Listado de acciones que integraron el programa de RSE 2007

1. Programa de desarrollo de la informática
2. Programa de apoyo a las escuelas rurales
3. Escuela de Ciudadanía e Informática
4. Stand de apoyo a la comunidad
5. Programa de prevención de accidentes de tránsito
6. Asociación Down en Tres Cruces
7. Programa BID – Deres
8. Apoyo a estudiantes universitarios
9. Niños con Alas
10. Capacitación del personal
11. Mantenimiento de plazas
12. Biblioteca Tres Cruces
13. Mediciones y mitigación de impactos medioambientales
14. Participación en instituciones que promueven el Desarrollo
15. Stands transitorios – Unicef y Aldeas Infantiles
16. Plan de ahorro energético
17. Donación comisaría 4a
18. Muestras de pintura
19. Participación en Índice de RSE
20. Vení a pintar tu navidad
21. La Seguridad vial no es accidental
22. Mes del corazón
23. Donaciones escuela especial 254
24. Campaña de reciclaje de papel

# Stand de Apoyo a la Comunidad



Gracias.



TRES CRUCES

[www.trescruces.com.uy](http://www.trescruces.com.uy)